

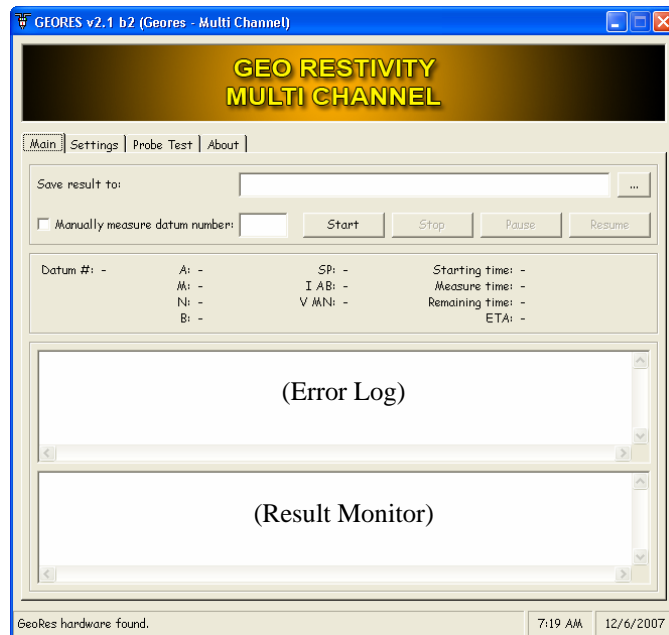
PETUNJUK  
PENGUNAAN SOFTWARE

# **GEORES MULTI CHANNEL**

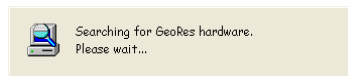
S-FIELD 2007

## Petunjuk Penggunaan Software GEORES – MULTI CHANNEL

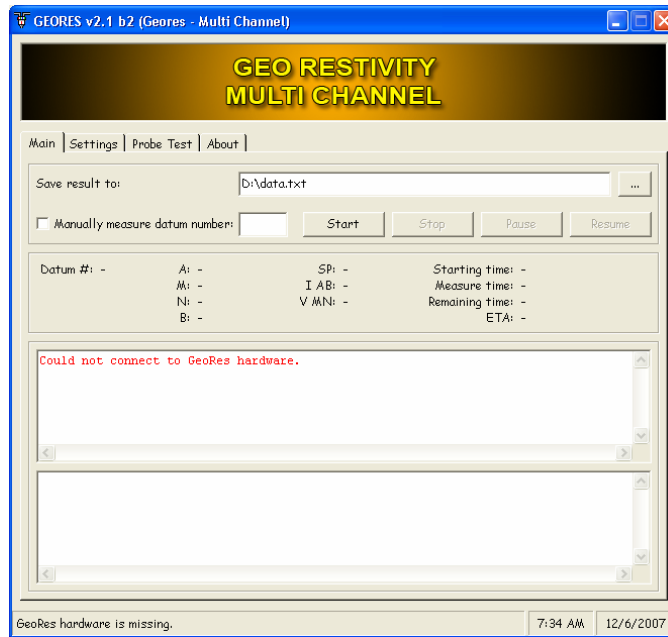
Tampilan utama dari program GEORES sebagai berikut:



Pertama kali program dijalankan, program akan mendeteksi hardware GEORES apakah telah terpasang dengan baik ataukah belum. Proses pencarian hardware ditandai dengan munculnya dialog box sebagai berikut:



Jika hardware tidak ditemukan atau koneksi antara hardware dengan PC tidak baik maka terdapat tulisan berwarna merah dalam "Error Log".



## A. Main

Digunakan untuk proses pengukuran.

### *Save result to:*

Tujuan/lokasi penyimpanan file hasil pengukuran.

Terdapat dua buah file hasil pengukuran, file berekstensi .TXT dan file berekstensi .DAT.

File berekstensi .TXT adalah log dari hasil pengukuran.

File berekstensi .DAT adalah file dengan format yang kompatibel dengan program **RES2DINV**

### *Manually measure datum number*

Pilihan ini digunakan untuk cara pengukuran secara manual atau otomatis.

Jika tidak dipilih, maka cara pengukuran akan otomatis dan berlangsung terus menerus sampai jumlah datum terpenuhi sesuai dengan jumlah probe.

Pada saat pengukuran secara manual, diperlukan no datum.

***“Start”***

Memulai pengukuran.

***“Stop”***

Menghentikan pengukuran.

***“Pause”***

Berhenti sementara waktu, yang kemudian akan dilanjutkan kembali.

***“Resume”***

Melanjutkan pengukuran kembali setelah proses ***“Pause”***

***Datum #***

Nomor datum pengukuran

***SP***

Tegangan ***“Self Potensial”***

***I AB***

Arus antara A dan B

***VMN***

Tegangan antara M dan N

***Starting Time***

Waktu mulai pengukuran

***Measure Time***

Waktu yang diperlukan untuk pengukuran (lamanya pengukuran)

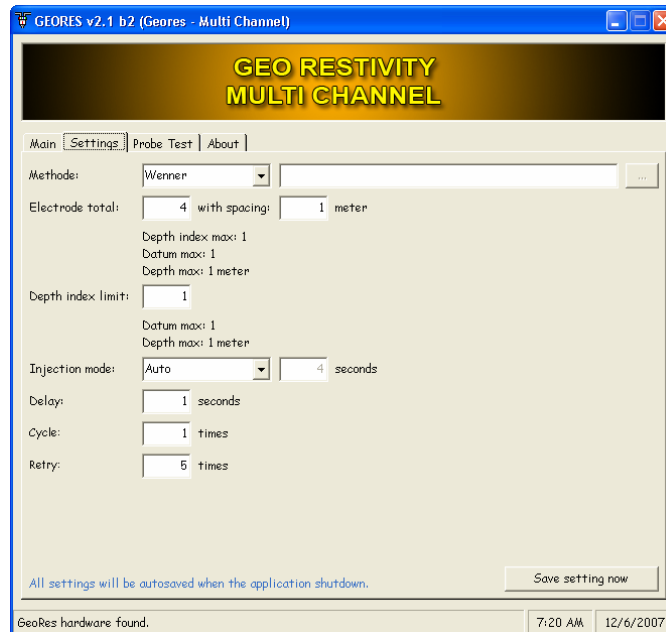
***Remaining***

Sisa lamanya pengukuran

***ETA***

Perkiraan waktu selesai pengukuran

## B. Settings

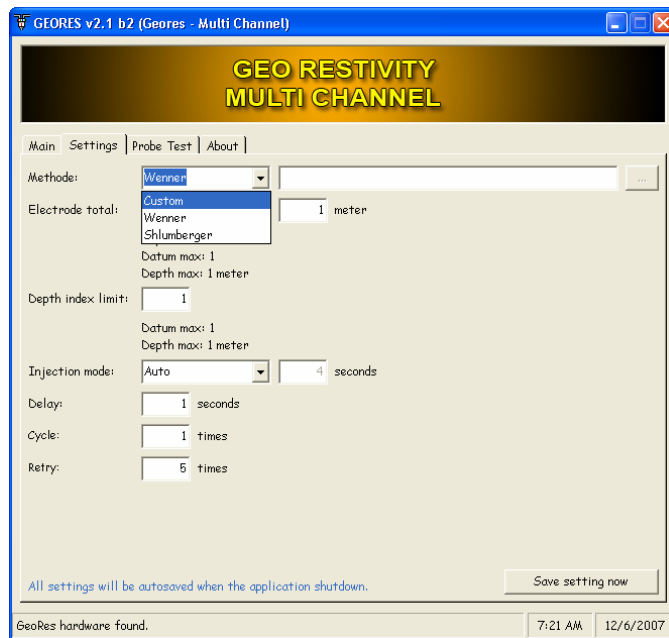


### *Method*

Metoda pengukuran

Ada tiga metoda pengukuran:

- Custom
- Wenner
- Schlumberger



**Custom**

Untuk pilihan ini diperlukan sebuah file teks dengan format sebagai berikut:

A	M	N	B
a	m	n	b

dengan a, b, m, dan n adalah nomor probe.  
Gunakan "TAB" antara kolom.

Contoh:

A	M	N	B
1	2	3	4
2	3	4	5

Lihat contoh file : "Metoda Custom.txt"

***Electrode Total***

Jumlah probe yang digunakan.

***With spacing***

Jarak antar probe.

***Depth index max***

Nilai maksimum pembatasan kedalaman yang akan diukur.

***Datum max***

Jumlah data maksimum.

***Depth max***

Maksimum kedalaman yang dapat diukur.

***Depth index limit***

Maksimum kedalaman yang akan diukur.

***Injection Mode***

Ada dua buah cara injeksi, yaitu ***Auto*** dan ***Fixed***

***Auto*** : proses injeksi akan otomatis berhenti jika data telah valid.

***Fixed*** : waktu injeksi ditentukan secara manual.

***Delay***

Selang waktu antara suatu pengukuran/datum ke pengukuran/datum berikutnya.

***Cylce***

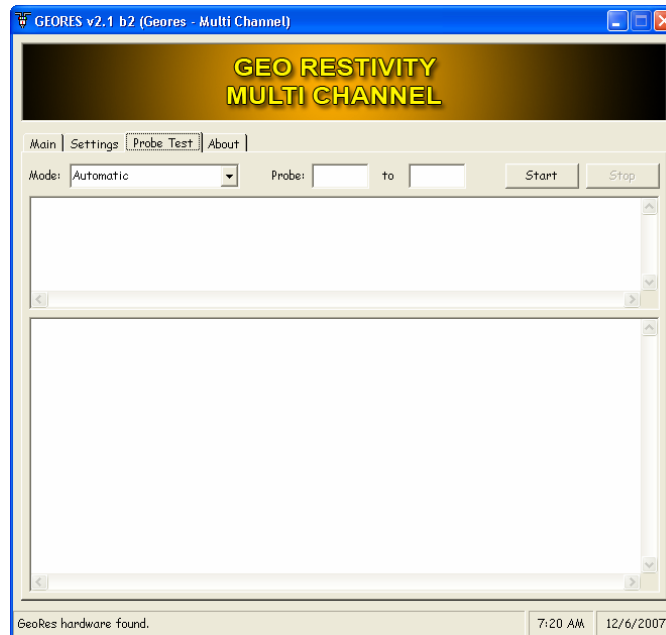
Banyaknya pengulangan setiap pengukuran/datum .

***Retry***

Banyaknya pengulangan pengukuran jika terjadi kegagalan pengukuran.

### C. Probe Test

Digunakan untuk mengetes koneksitas antara probe.  
Hasil pengukuran akan tertulis pada "*Resume Monitor*".



#### *Mode*

Terdapat dua cara pengetesan, otomatis dan manual.

Pada pilihan otomatis, pengetesan akan berlangsung terus menerus sehingga semua probe selesai dites.

Pilihan manual digunakan untuk mengetes antara dua buah probe saja.



## D. About

Keterangan program

